

Vérifié par : AR

Fichier : A4_PC_Lieu dit "Les Vignes Brûlées", 45260 Chailly-En-Gatinais.dwg

Échelle : -

Date : 15/05/2018

Ces documents ne sont pas des plans d'exécutions et ne pourront en aucun cas être utilisés comme tel par les entreprises. Les entrepreneurs soumissionnaires auront à charge, avant tous travaux, d'établir leurs plans d'exécution dans le respect des règles de l'art

free
mobile

16, rue de la Ville l'Evêque
75008 Paris

VUE AÉRIENNE

Lieu dit "Les Vignes Brûlées"
45260, Chailly-En-Gatinais

PC

AR
Studio d'Architectures

11 A rue de Reims
75013 Paris



Dossier de permis de construire

Vérifié par : AR

Fichier : A4_PC_Lieu dit "Les Vignes Brûlées", 45260 Chailly-En-Gatinais.dwg

Échelle : -

Date : 15/05/2018

Ces documents ne sont pas des plans d'exécutions et ne pourront en aucun cas être utilisés comme tel par les entreprises. Les entrepreneurs soumissionnaires auront à charge, avant tous travaux, d'établir leurs plans d'exécution dans le respect des règles de l'art

free
mobile

16, rue de la Ville l'Evêque
75008 Paris

SITE No : 45066_001_02

Lieu dit "Les Vignes Brûlées"
45260, Chailly-En-Gatinais

PC

AR
Studio d'Architectures

11 A rue de Reims
75013 Paris

Sommaire

PC4 - Notice générale

PC1 - Plans de situation

PC2 - Plan cadastral

PC3 - PC5 - Elévation - Coupe - Plan de toiture (état existant & projeté)

PC6 - PC7 - Photos (état existant & projeté)

PC8 - Photo vue de loin (état projeté)

PC4

Notice générale

Lieu dit "Les Vignes Brûlées",
45260 Chailly-En-Gatinais

Le projet concerne l'implantation d'un pylône, relais de radiotéléphonie mobile Free Mobile situé au lieu dit "Les Vignes Brûlées" à 45260 Chailly-En-Gatinais.

Dans le cadre de l'attribution de la 4° licence de téléphonie mobile par l'état, Free Mobile projette d'installer un relais de téléphonie mobile sur le site, afin d'obtenir la couverture demandée par l'autorité de régulation (l'ARCEP).

1) Etat initial du terrain :

La parcelle concernée a pour adresse lieu dit "Les Vignes Brûlées", une surface de 7060m² et a pour référence cadastrale AN 114.

2) Partis pour insertion du projet :

- a) Aménagement du terrain: Une fondation béton enterrée, sera nécessaire pour l'implantation du pylône.
- b) Insertion: Afin d'intégrer au mieux l'installation, le pylône sera implanté en fond de parcelle, derrière des arbres existants.
- c) Limite du terrain: La limite du terrain reste inchangée. Une clôture en acier de type panneau soudé rigide de teinte vert feuillage type RAL 6002, viendra délimiter la zone concernée par le projet.
- d) Matériaux et couleurs: Le pylône treillis est en acier galvanisé de teinte naturelle. Les antennes sont en résine polyester de teinte gris clair type RAL 7035.
- e) Plantation: Les espaces verts présents sur la parcelle resteront inchangés.
- f) Accès et stationnement: l'accès à l'installation se fera par la route existante "Les Chesnoy".

Réseaux : la puissance électrique nécessaire est de 9 kVA monophasé.

Eaux usées : sans objet

Eaux pluviales : sans objet

Eau potable : sans objet

Le maître d'ouvrage :

Le maître d'oeuvre :



Vérifié par : AR

Fichier : A4_PC_Lieu dit "Les Vignes Brûlées", 45260 Chailly-En-Gatinais.dwg

Échelle : graphique

Date : 15/05/2018

Ces documents ne sont pas des plans d'exécutions et ne pourront en aucun cas être utilisés comme tel par les entreprises. Les entrepreneurs soumissionnaires auront à charge, avant tous travaux, d'établir leurs plans d'exécution dans le respect des règles de l'art



16, rue de la Ville l'Evêque
75008 Paris

PLAN DE SITUATION

Lieu dit "Les Vignes Brûlées"
45260, Chailly-En-Gatinais



11 A rue de Reims
75013 Paris



Vérifié par : AR

Fichier : A4_PC_Lieu dit "Les Vignes Brûlées", 45260 Chailly-En-Gatinais.dwg

Échelle : graphique

Date : 15/05/2018

Ces documents ne sont pas des plans d'exécutions et ne pourront en aucun cas être utilisés comme tel par les entreprises. Les entrepreneurs soumissionnaires auront à charge, avant tous travaux, d'établir leurs plans d'exécution dans le respect des règles de l'art

free
mobile

16, rue de la Ville l'Evêque
75008 Paris

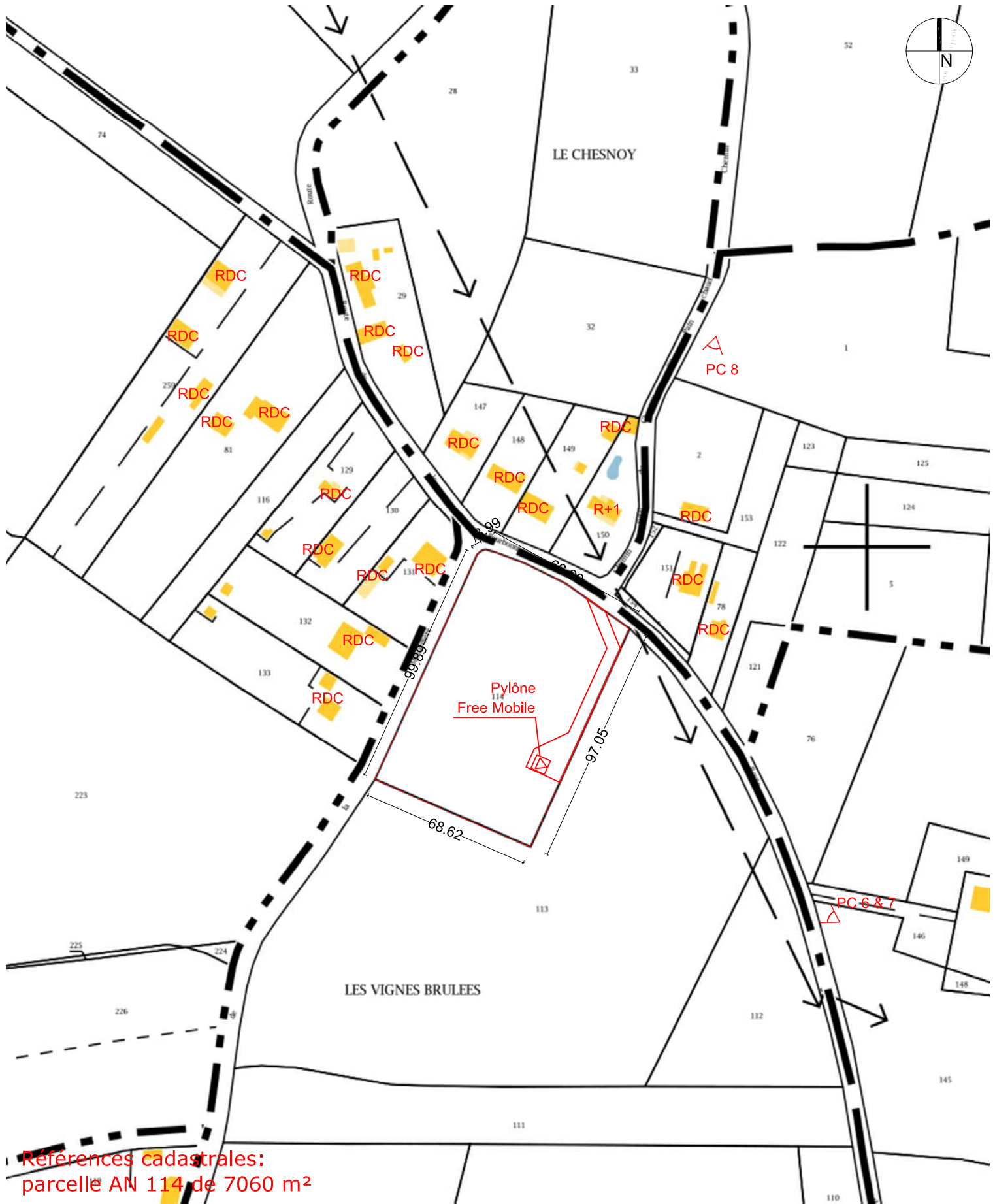
PLAN DE SITUATION

Lieu dit "Les Vignes Brûlées"
45260, Chailly-En-Gatinais

PC 1

AR
Studio d'Architectures

11 A rue de Reims
75013 Paris



References cadastrales:
parcelle AN 114 de 7060 m²

Vérifié par : AR

Fichier : A4_PC_Lieu dit "Les Vignes Brûlées", 45260 Chailly-En-Gatinais.dwg

Échelle : 1/2000

Date : 15/05/2018

Ces documents ne sont pas des plans d'exécutions et ne pourront en aucun cas être utilisés comme tel par les entreprises. Les entrepreneurs soumissionnaires auront à charge, avant tous travaux, d'établir leurs plans d'exécution dans le respect des règles de l'art



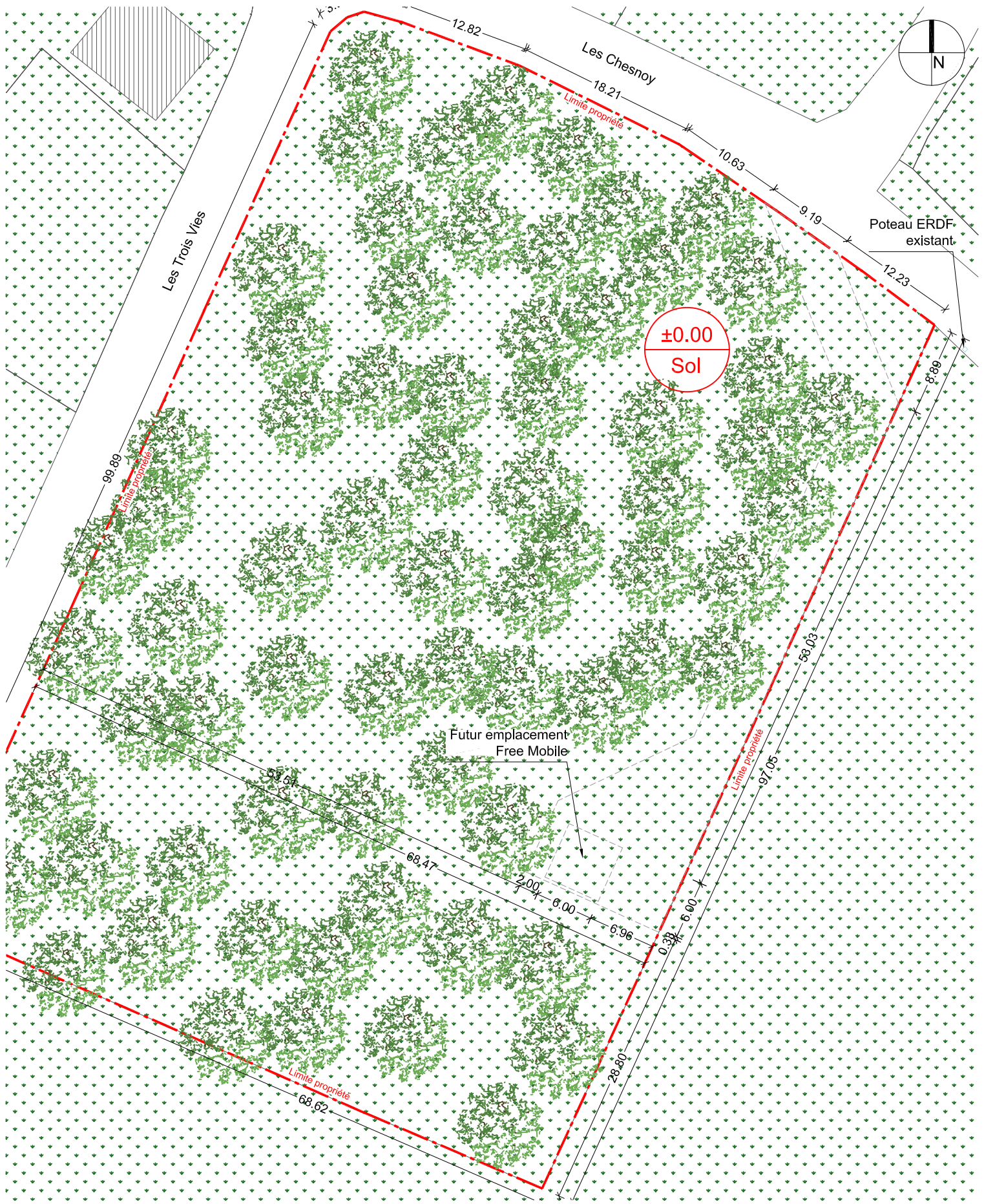
16, rue de la Ville l'Evêque
75008 Paris

EXTRAIT CADASTRAL

Lieu dit "Les Vignes Brûlées"
45260, Chailly-En-Gatinais



11 A rue de Reims
75013 Paris



Vérifié par : AR

Fichier : AA_PC_Lieu dit "Les Vignes Brûlées", 45260 Chailly-En-Gatinais.dwg

Échelle : 1/500

Date : 15/05/2018

Ces documents ne sont pas des plans d'exécutions et ne pourront en aucun cas être utilisés comme tel par les entreprises. Les entrepreneurs soumissionnaires auront à charge, avant tous travaux, d'établir leurs plans d'exécution dans le respect des règles de l'art



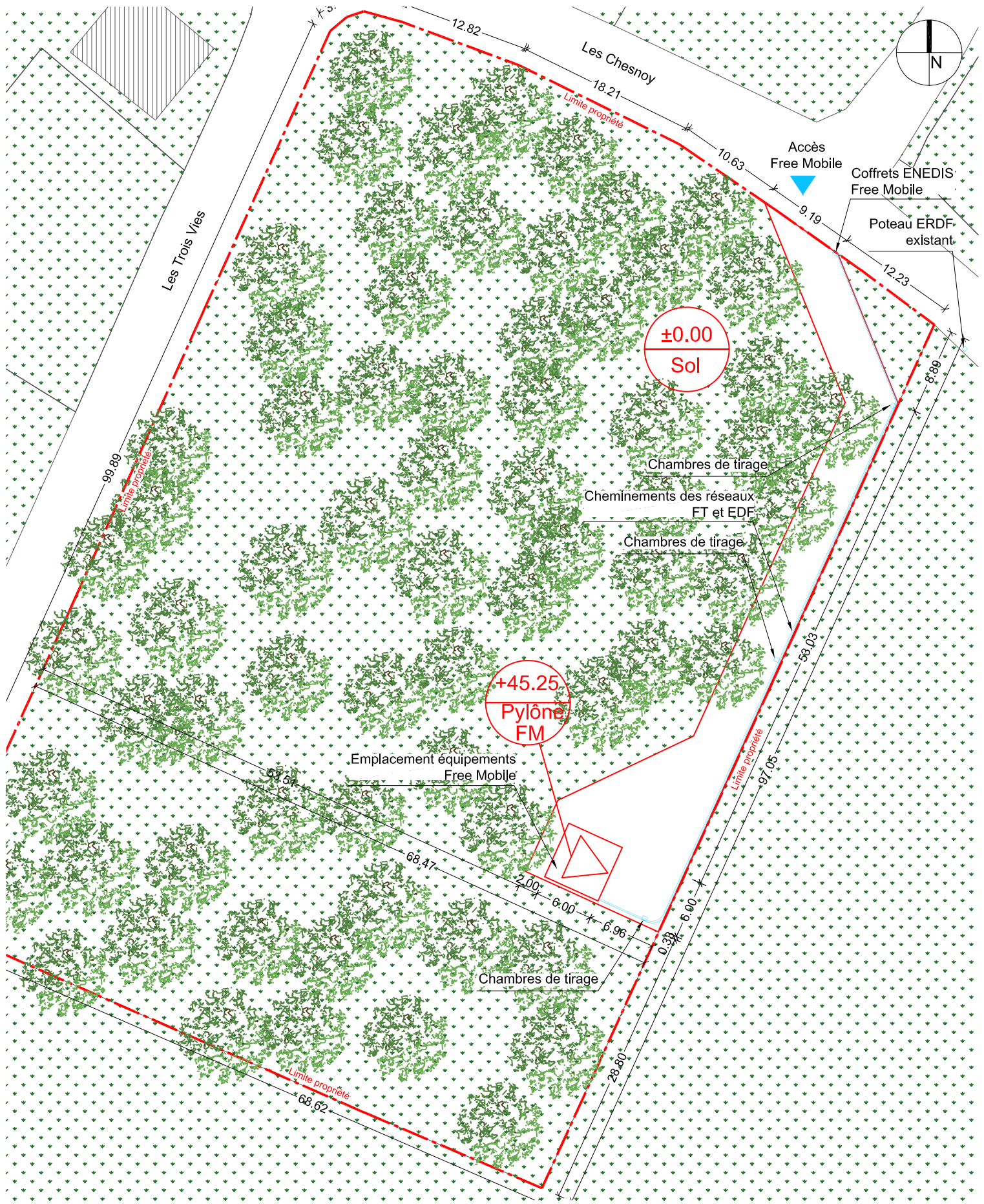
16, rue de la Ville l'Evêque
75008 Paris

PLAN MASSE EXISTANT

Lieu dit "Les Vignes Brûlées"
45260, Chailly-En-Gatinais



11 A rue de Reims
75013 Paris



Vérifié par : AR

Fichier : AA_PC_Lieu dit "Les Vignes Brûlées", 45260 Chailly-En-Gatinais.dwg

Échelle : 1/500

Date : 15/05/2018

Ces documents ne sont pas des plans d'exécutions et ne pourront en aucun cas être utilisés comme tel par les entreprises. Les entrepreneurs soumissionnaires auront à charge, avant tous travaux, d'établir leurs plans d'exécution dans le respect des règles de l'art



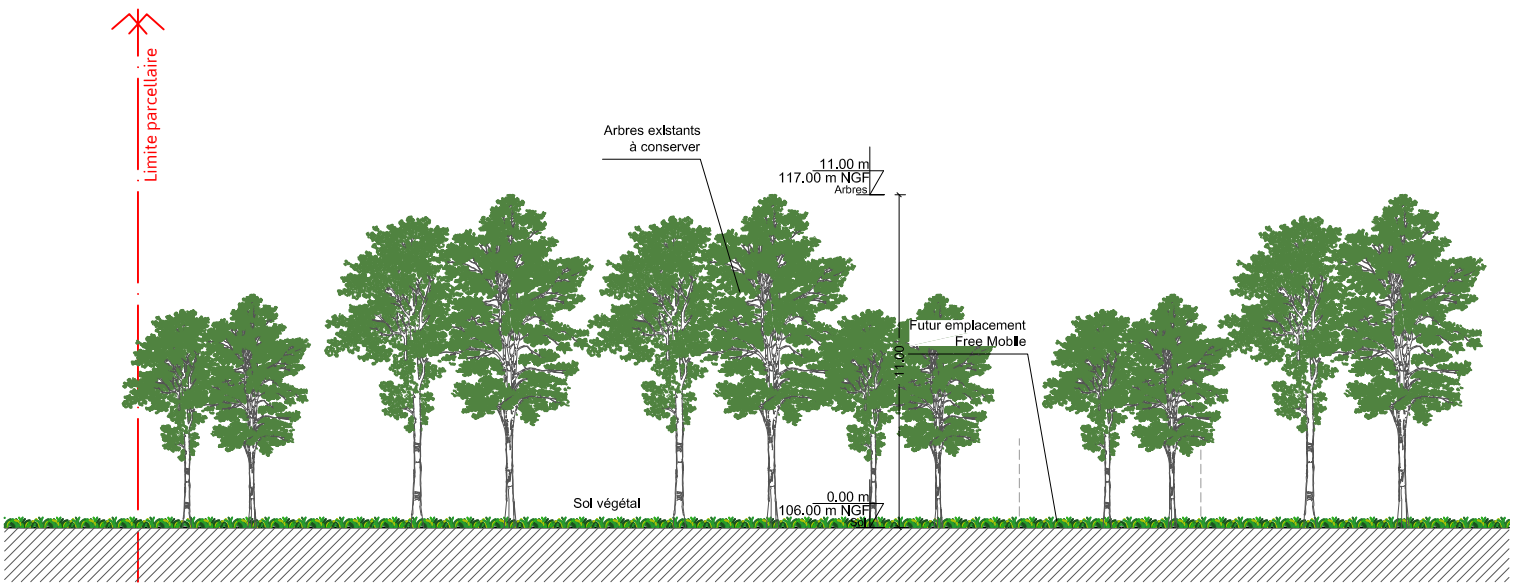
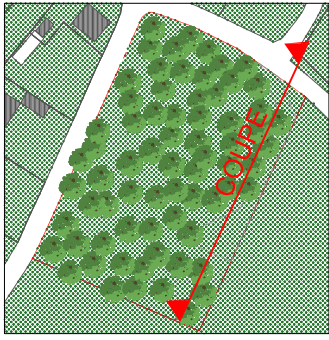
16, rue de la Ville l'Evêque
75008 Paris

PLAN MASSE PROJETÉ

Lieu dit "Les Vignes Brûlées"
45260, Chailly-En-Gatinais



11 A rue de Reims
75013 Paris



Vérifié par : AR

Fichier : A4_PC_Lieu dit "Les Vignes Brûlées", 45260 Chailly-En-Gatinais.dwg

Échelle : 1/250

Date : 15/05/2018

Ces documents ne sont pas des plans d'exécutions et ne pourront en aucun cas être utilisés comme tel par les entreprises. Les entrepreneurs soumissionnaires auront à charge, avant tous travaux, d'établir leurs plans d'exécution dans le respect des règles de l'art

free
mobile

16, rue de la Ville l'Evêque
75008 Paris

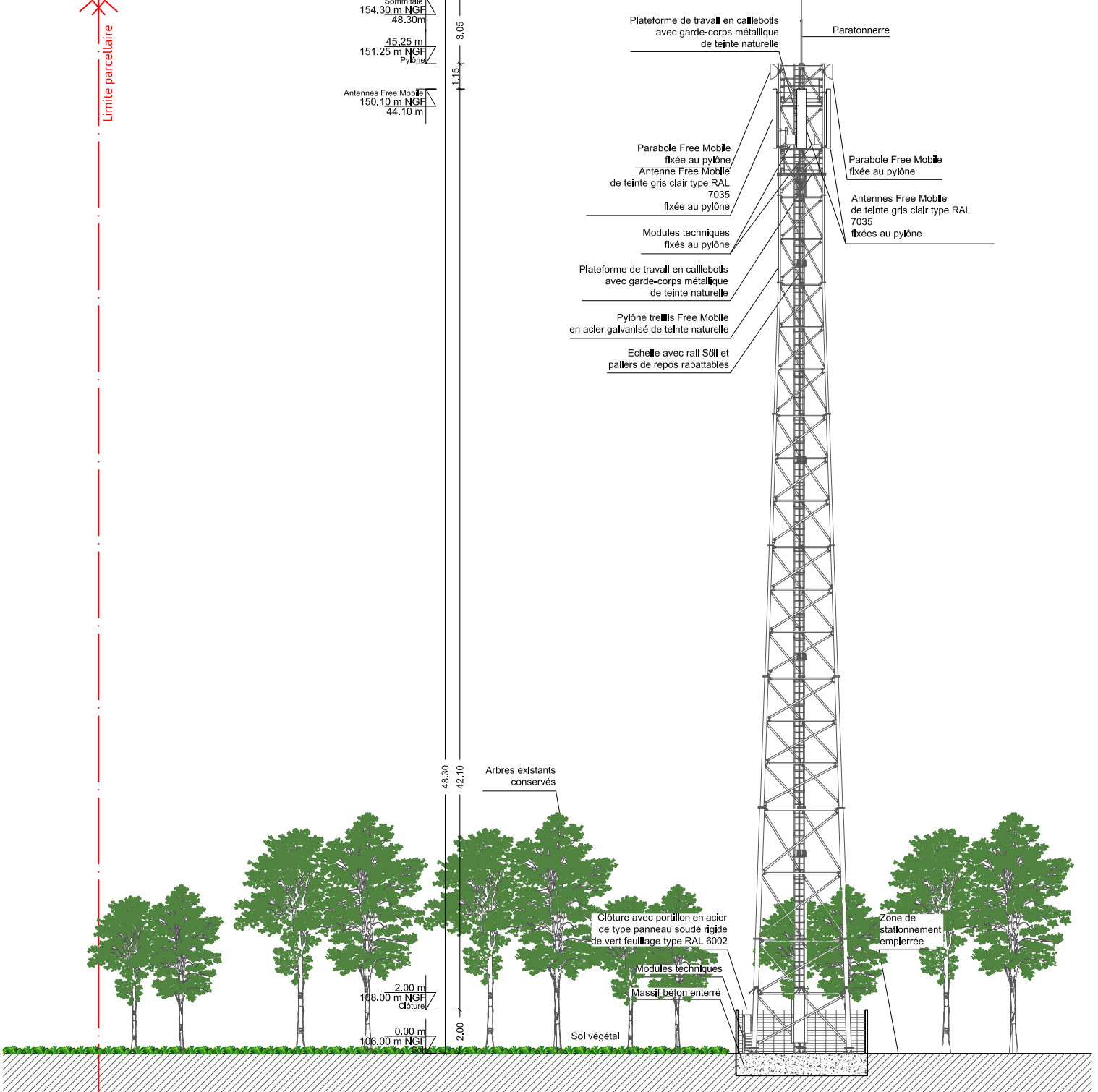
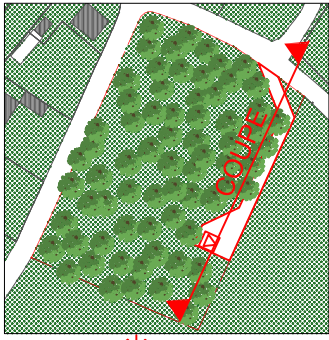
COUPE EXISTANTE

Lieu dit "Les Vignes Brûlées"
45260, Chailly-En-Gatinais

PC 3

AR
Studio d'Architectures

11 A rue de Reims
75013 Paris



Vérifié par : AR

Fichier : A4_PC_Lieu dit "Les Vignes Brûlées", 45260 Chailly-En-Gatinais.dwg

Échelle : 1/250

Date : 15/05/2018

Ces documents ne sont pas des plans d'exécutions et ne pourront en aucun cas être utilisés comme tel par les entreprises. Les entrepreneurs soumissionnaires auront à charge, avant tous travaux, d'établir leurs plans d'exécution dans le respect des règles de l'art



16, rue de la Ville l'Evêque
75008 Paris

COUPE PROJÉTÉE

Lieu dit "Les Vignes Brûlées"
45260, Chailly-En-Gatinais

PC 3



11 A rue de Reims
75013 Paris



Vérifié par : AR

Fichier : A4_PC_Lieu dit "Les Vignes Brûlées", 45260 Chailly-En-Gatinais.dwg

Échelle : 1/250

Date : 15/05/2018

Ces documents ne sont pas des plans d'exécutions et ne pourront en aucun cas être utilisés comme tel par les entreprises. Les entrepreneurs soumissionnaires auront à charge, avant tous travaux, d'établir leurs plans d'exécution dans le respect des règles de l'art



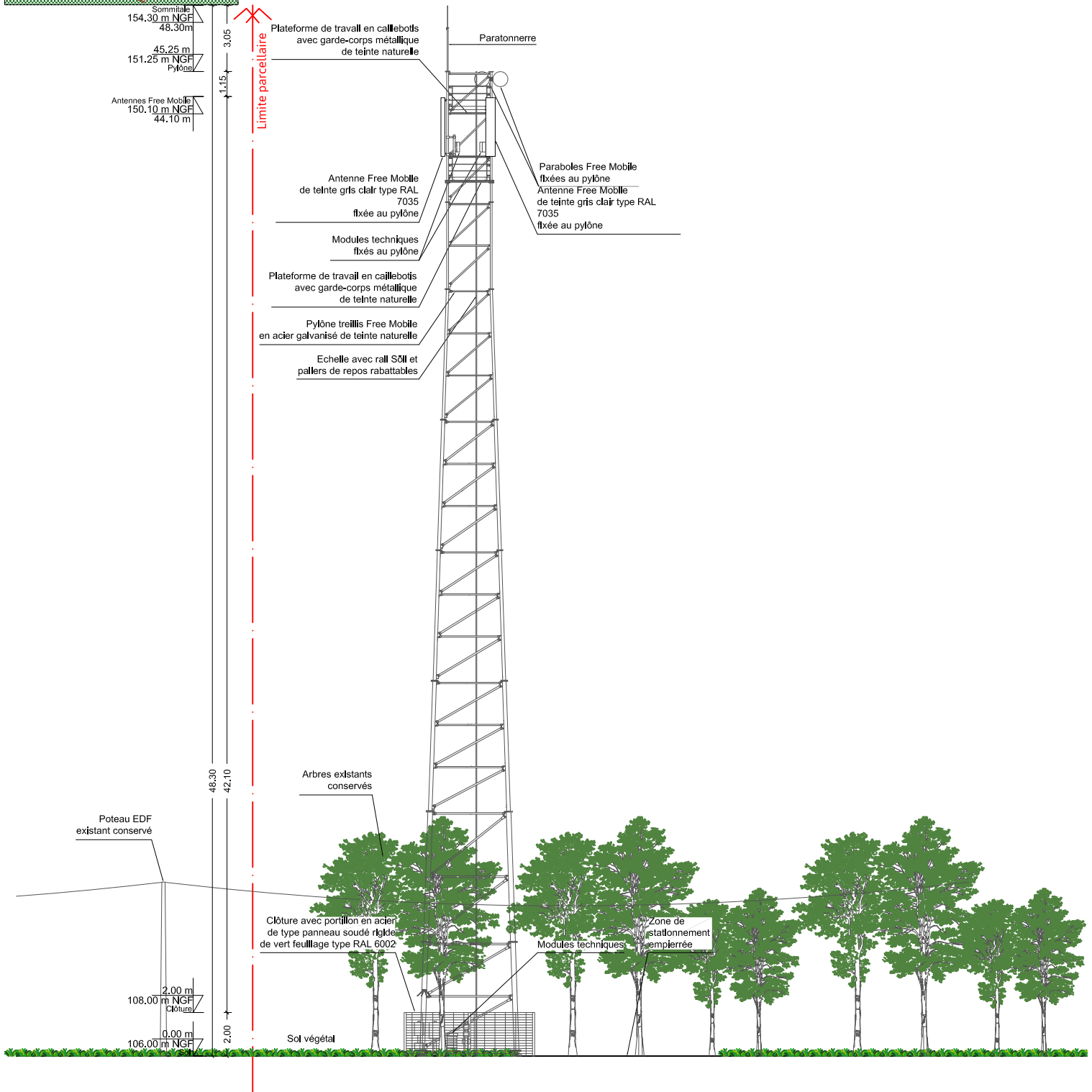
16, rue de la Ville l'Evêque
75008 Paris

ÉLÉVATION EXISTANTE

Lieu dit "Les Vignes Brûlées"
45260, Chailly-En-Gatinais



11 A rue de Reims
75013 Paris



Vérifié par : AR

Fichier : A4_PC_Lieu dit "Les Vignes Brûlées", 45260 Chailly-En-Gatinais.dwg

Échelle : 1/250

Date : 15/05/2018

Ces documents ne sont pas des plans d'exécutions et ne pourront en aucun cas être utilisés comme tel par les entreprises. Les entrepreneurs soumissionnaires auront à charge, avant tous travaux, d'établir leurs plans d'exécution dans le respect des règles de l'art

**free
mobile**

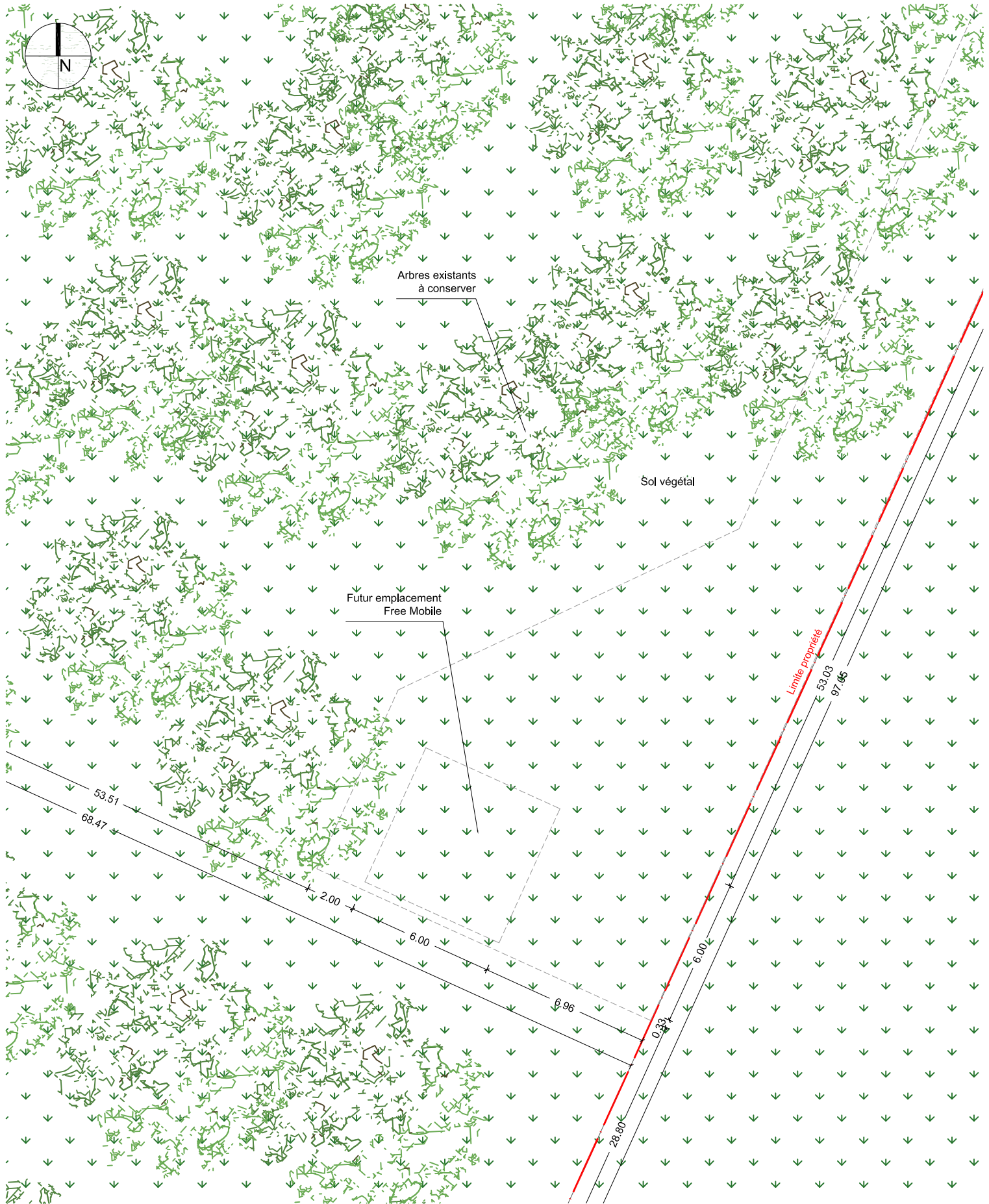
16, rue de la Ville l'Evêque
75008 Paris

ÉLÉVATION PROJETÉE

Lieu dit "Les Vignes Brûlées"
45260, Chailly-En-Gatinais

AR
Studio d'Architectures

11 A rue de Reims
75013 Paris



Vérfifié par : AR

Fichier : A4_PC_Lieu dit "Les Vignes Brûlées", 45260 Chailly-En-Gatinais.dwg

Échelle : 1/200

Date : 15/05/2018

Ces documents ne sont pas des plans d'exécutions et ne pourront en aucun cas être utilisés comme tel par les entreprises. Les entrepreneurs soumissionnaires auront à charge, avant tous travaux, d'établir leurs plans d'exécution dans le respect des règles de l'art



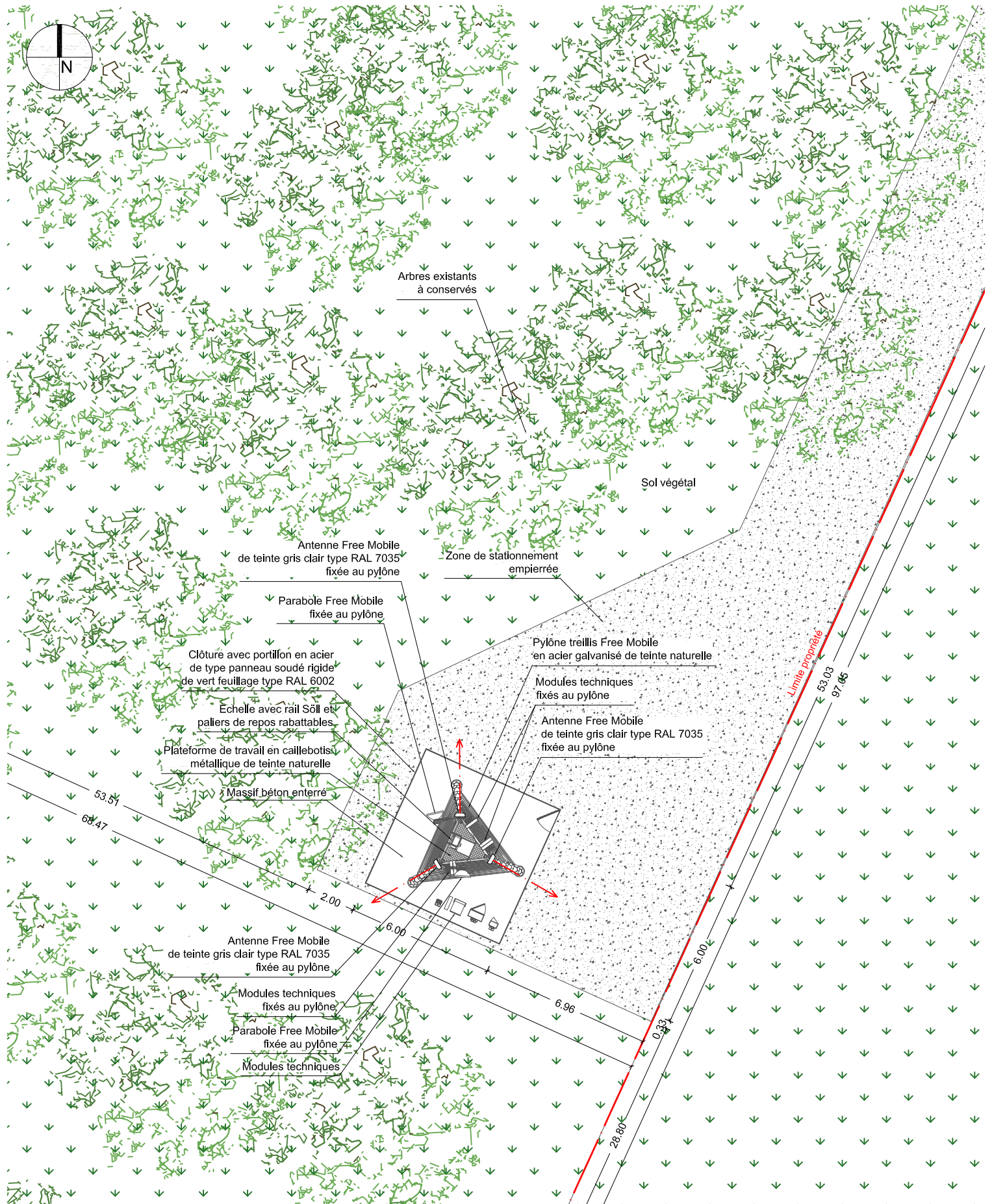
16, rue de la Ville l'Evêque
75008 Paris

PLAN DE TOITURE EXISTANT

Lieu dit "Les Vignes Brûlées"
45260, Chailly-En-Gatinais



11 A rue de Reims
75013 Paris



Vérifié par : AR

Fichier : A4_PC_Lieu dit "Les Vignes Brûlées", 45260 Chailly-En-Gatinais.dwg

Échelle : 1/200

Date : 15/05/2018

Ces documents ne sont pas des plans d'exécutions et ne pourront en aucun cas être utilisés comme tel par les entreprises. Les entrepreneurs soumissionnaires auront à charge, avant tous travaux, d'établir leurs plans d'exécution dans le respect des règles de l'art



16, rue de la Ville l'Evêque
75008 Paris

PLAN DE TOITURE PROJETÉ

Lieu dit "Les Vignes Brûlées"
45260, Chailly-En-Gatinais



11 A rue de Reims
75013 Paris



PC 7 Photo de l'existant

Vérifié par : AR

Fichier : A4_PC_Lieu dit "Les Vignes Brûlées", 45260 Chailly-En-Gatinais.dwg

Échelle : -

Date : 15/05/2018

Ces documents ne sont pas des plans d'exécutions et ne pourront en aucun cas être utilisés comme tel par les entreprises. Les entrepreneurs soumissionnaires auront à charge, avant tous travaux, d'établir leurs plans d'exécution dans le respect des règles de l'art

free
mobile

16, rue de la Ville l'Evêque
75008 Paris

PHOTO EXISTANTE ET PHOTOMONTAGE DU PROJET

Lieu dit "Les Vignes Brûlées"
45260, Chailly-En-Gatinais

PC 7

AR
Studio d'Architectures

11 A rue de Reims
75013 Paris



PC 6 Photomontage du projet

Vérifié par : AR

Fichier : A4_PC_Lieu dit "Les Vignes Brûlées", 45260 Chailly-En-Gatinais.dwg

Échelle : -

Date : 15/05/2018

Ces documents ne sont pas des plans d'exécutions et ne pourront en aucun cas être utilisés comme tel par les entreprises. Les entrepreneurs soumissionnaires auront à charge, avant tous travaux, d'établir leurs plans d'exécution dans le respect des règles de l'art

free
mobile

16, rue de la Ville l'Evêque
75008 Paris

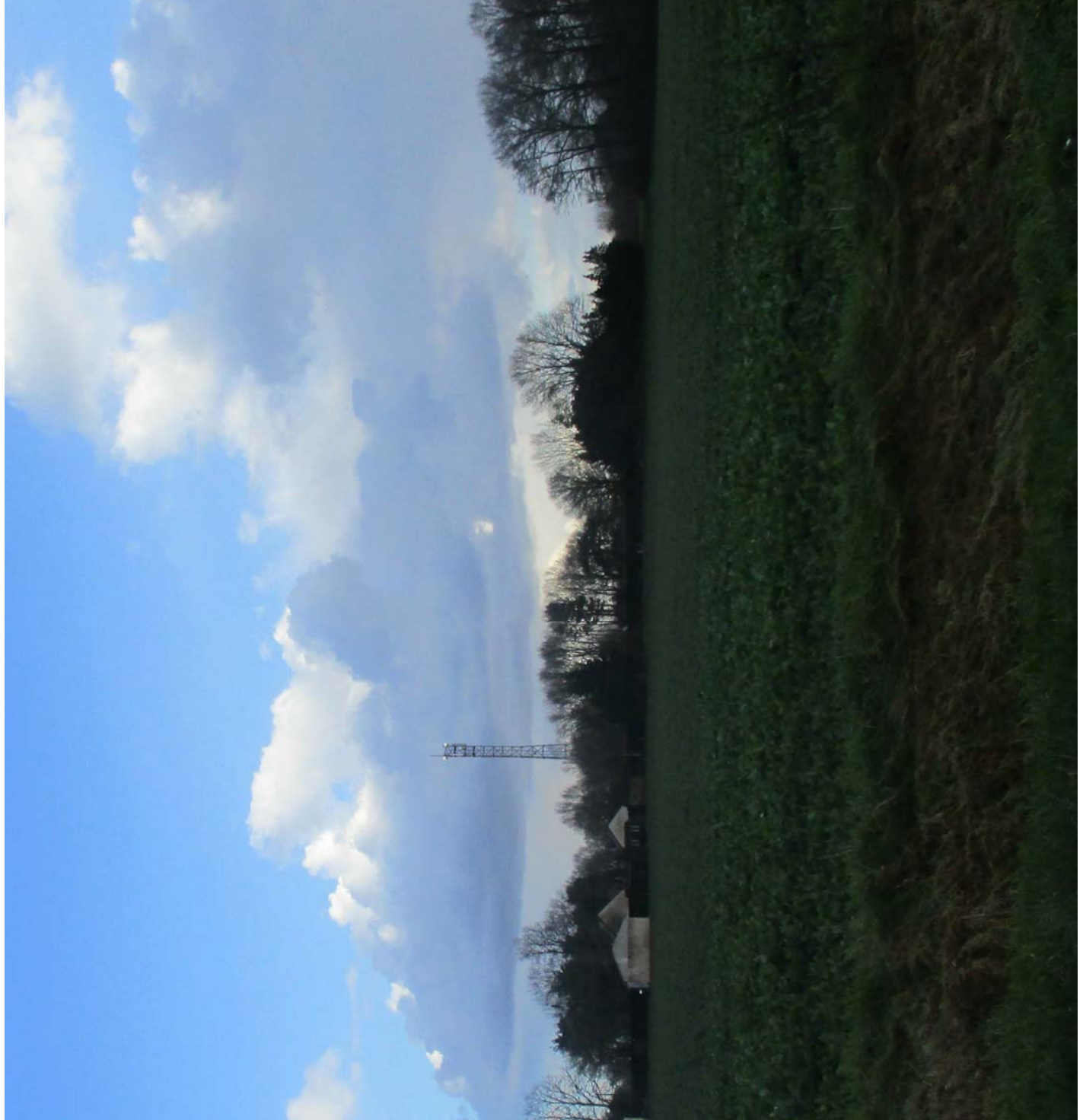
PHOTO EXISTANTE ET PHOTOMONTAGE DU PROJET

Lieu dit "Les Vignes Brûlées"
45260, Chailly-En-Gatinais

PC 6

AR
Studio d'Architectures

11 A rue de Reims
75013 Paris



PC 8 Photo du projet dans son environnement

Vérifié par : AR

Fichier : A4_PC_Lieu dit "Les Vignes Brûlées", 45260 Chailly-En-Gatinais.dwg

Échelle : -

Date : 15/05/2018

Ces documents ne sont pas des plans d'exécutions et ne pourront en aucun cas être utilisés comme tel par les entreprises. Les entrepreneurs soumissionnaires auront à charge, avant tous travaux, d'établir leurs plans d'exécution dans le respect des règles de l'art



16, rue de la Ville l'Evêque
75008 Paris

PHOTOMONTAGE DU PROJET DANS SON ENVIRONNEMENT

Lieu dit "Les Vignes Brûlées"
45260, Chailly-En-Gatinais

PC 8



11 A rue de Reims
75013 Paris